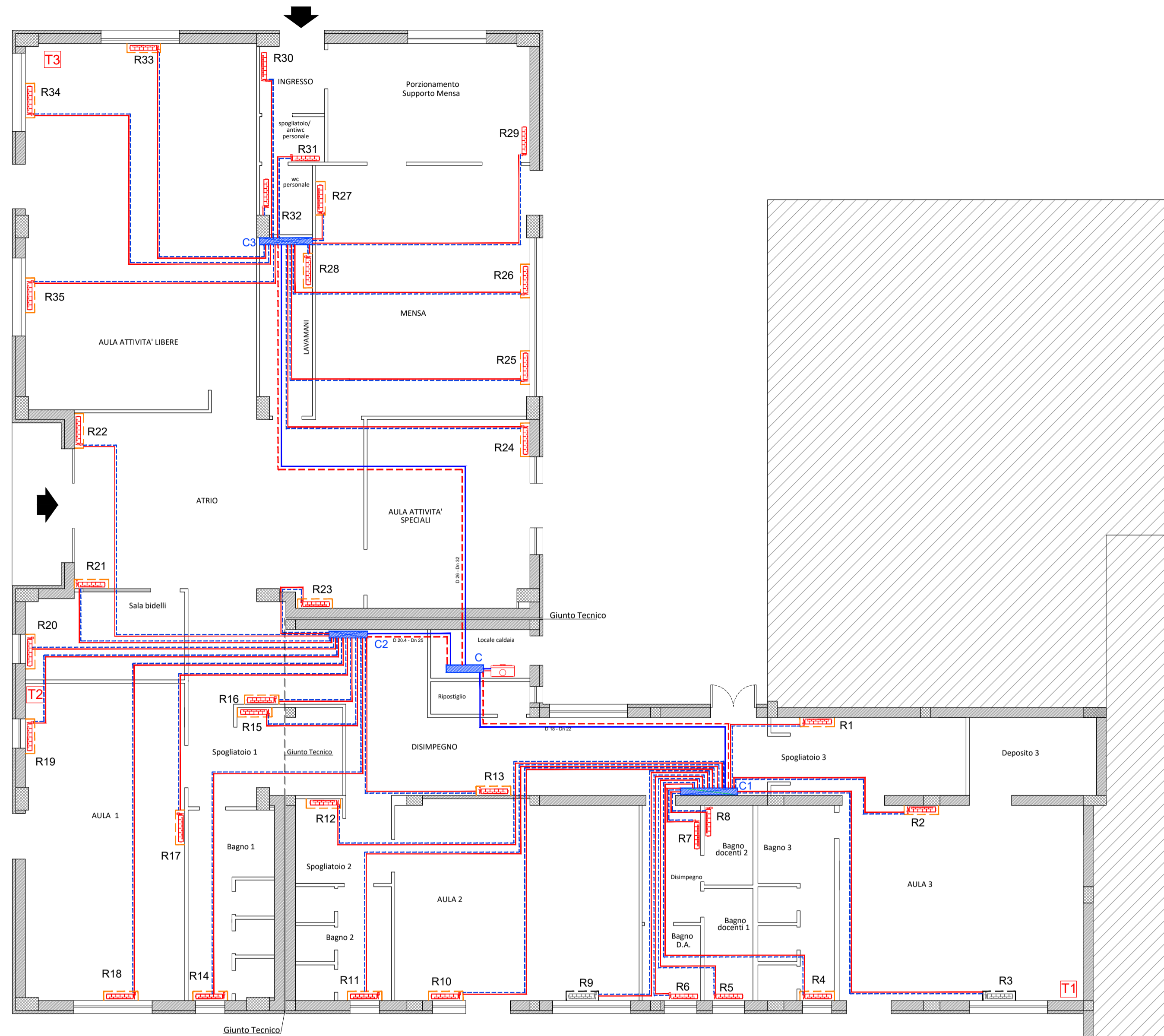


SCHEMA TOPOGRAFICO IMPIANTO TERMICO
scala 1:100



| COLLETTORE | LOCALE | RADIATORI DI PROGETTO | | | | | TUBAZIONE - PE-X | | DETTENTORE | |
|------------------|---------------------|-----------------------|----------------|------|---------|---------|--------------------|--------------------|------------|--------|
| | | IDENTIF. | P. EMESSA W | N | L mm | H mm | Diam INTERNO mm | Diam ESTERNO mm | diam | n Giri |
| C1 | SPOGLIATOIO 3 | R1 | 473 | 5 | 400 | 858 | 10 | 14 | 3/8" | 0,25 |
| | | R2 | 1146 | 12 | 960 | | 12 | 16 | 3/8" | 1 |
| | | R3 | 1223 | 13 | 1040 | | 12 | 16 | 3/8" | aperta |
| | AULA 3 | R4 | 238 | 2 | 160 | | 10 | 14 | 3/8" | 0,25 |
| | | R5 | 238 | 2 | 160 | | 10 | 14 | 3/8" | 0,25 |
| | BAGNO 3 | R6 | 238 | 2 | 160 | | 10 | 14 | 3/8" | 0,25 |
| | | R7 | 313 | 3 | 240 | | 10 | 14 | 3/8" | 0,25 |
| | WC DOCENTI 2 | R8 | 238 | 2 | 160 | | 10 | 14 | 3/8" | 0,25 |
| | | R9 | 1035 | 11 | 880 | | 12 | 16 | 3/8" | 0,5 |
| | WC D.A. | R10 | 1030 | 11 | 880 | | 12 | 16 | 3/8" | 0,5 |
| | | R11 | 237 | 2 | 160 | | 10 | 14 | 3/8" | 0,25 |
| | DISIMPEGNO WC | R12 | 312 | 3 | 240 | | 10 | 14 | 3/8" | 0,25 |
| R13 | | 1210 | 12 | 960 | 10 | 14 | 3/8" | 0,5 | | |
| WC DOCENTI 1 | R16 | 1099 | 11 | 880 | 10 | 14 | 3/8" | 0,5 | | |
| | R14 | 366 | 3 | 240 | 10 | 14 | 3/8" | 0,25 | | |
| BAGNO 1 | R15 | 543 | 5 | 400 | 10 | 14 | 3/8" | 0,25 | | |
| | R17 | 713 | 7 | 560 | 12 | 16 | 3/8" | 0,25 | | |
| SPOGLIATOIO 1 | R18 | 898 | 9 | 720 | 12 | 16 | 3/8" | 0,25 | | |
| | R19 | 900 | 9 | 720 | 12 | 16 | 3/8" | 0,25 | | |
| AULA 1 | R20 | 617 | 6 | 480 | 10 | 14 | 3/8" | 0,25 | | |
| | R21 | 805 | 8 | 640 | 12 | 16 | 3/8" | 0,25 | | |
| SALA BIDEELLI | R22 | 805 | 8 | 640 | 12 | 16 | 3/8" | 0,25 | | |
| | R23 | 712 | 7 | 560 | 10 | 14 | 3/8" | 0,25 | | |
| C2 | ATRIO | R24 | 1600 | 16 | 1280 | 858 | 12 | 16 | 3/8" | aperta |
| | | R25 | 967 | 10 | 800 | | 12 | 17 | 3/8" | 0,25 |
| | | R26 | 894 | 9 | 720 | | 12 | 16 | 3/8" | 0,25 |
| | ATTIVITA' SPECIALI | R27 | 783 | 8 | 640 | | 10 | 14 | 3/8" | 0,25 |
| | | R28 | 238 | 2 | 160 | | 10 | 14 | 3/8" | 0,25 |
| | MENZA | R29 | 736 | 7 | 560 | | 12 | 16 | 3/8" | 0,25 |
| | | R30 | 424 | 4 | 320 | | 10 | 14 | 3/8" | 0,25 |
| | PORZIONAMENTO PASTI | R31 | 238 | 2 | 160 | | 10 | 14 | 3/8" | 0,25 |
| | | R32 | 238 | 2 | 160 | | 10 | 14 | 3/8" | 0,25 |
| | INGRESSO | R33 | 1305 | 13 | 1040 | | 12 | 16 | 3/8" | 0,5 |
| | | R34 | 1504 | 15 | 1200 | | 12 | 16 | 3/8" | 1 |
| | SPOGLIATOIO PERS | R35 | 1506 | 15 | 1200 | | 12 | 16 | 3/8" | 1 |
| R35 | | 1506 | 15 | 1200 | 12 | 16 | 3/8" | 1 | | |
| WC PERSONALE | R33 | 1305 | 13 | 1040 | 12 | 16 | 3/8" | 0,5 | | |
| | R34 | 1504 | 15 | 1200 | 12 | 16 | 3/8" | 1 | | |
| ATTIVITA' LIBERE | R35 | 1506 | 15 | 1200 | 12 | 16 | 3/8" | 1 | | |
| | R35 | 1506 | 15 | 1200 | 12 | 16 | 3/8" | 1 | | |
| TOTALE | | 25822 | W | | | | | | | |

LEGENDA

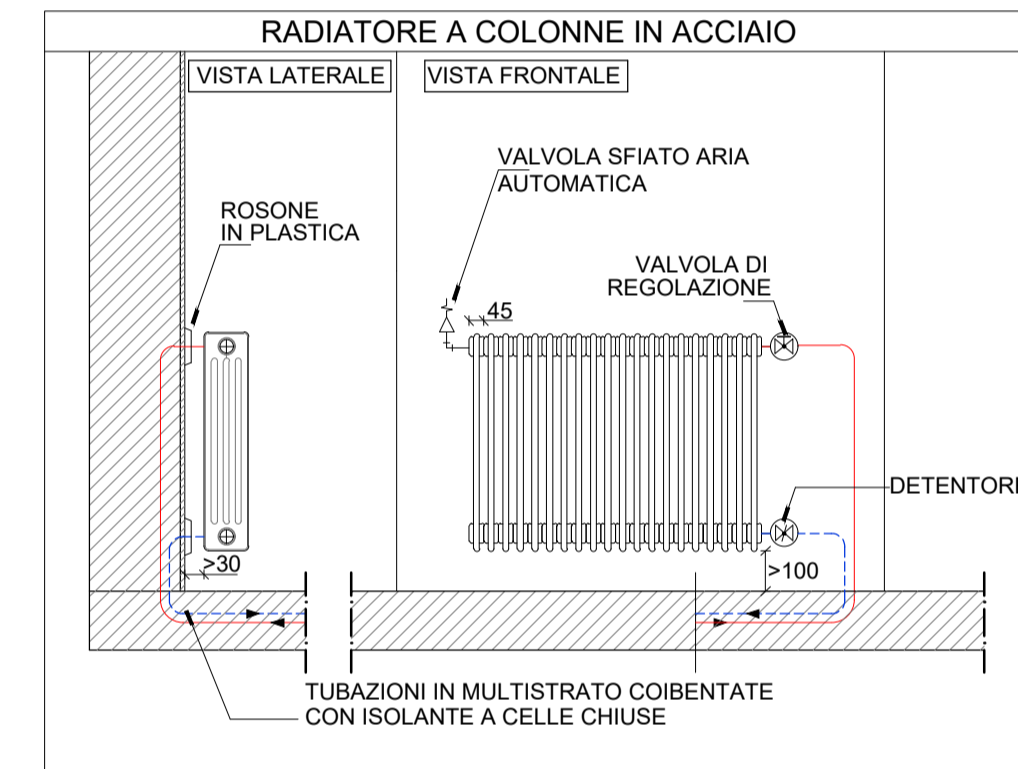
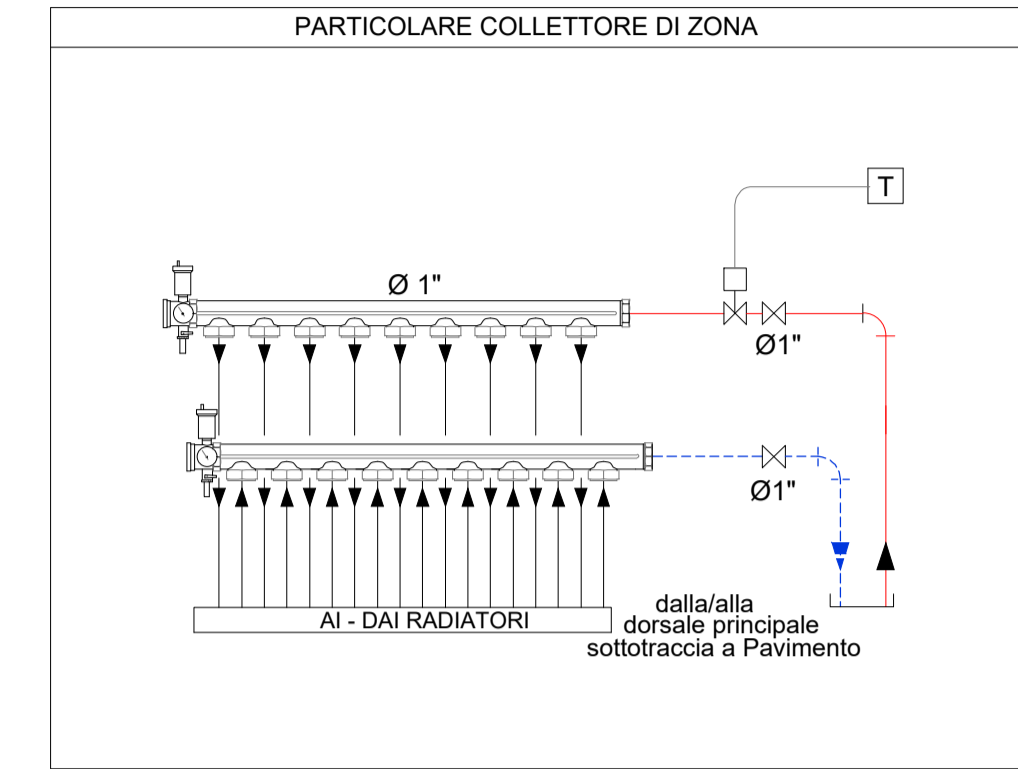
| | |
|--|--------------------------------------|
| | RADIATORE A COLONNA ESISTENTE |
| | COPERTURA DI SICUREZZA PER RADIATORE |

INTERVENTI

| | |
|--|--|
| | CALDAIA |
| | COLLETTORE COMPLANARE DI DISTRIBUZIONE |
| | DISTRIBUZIONE ALIMENTAZIONE COLLETTORI CON TUBAZIONE IN MULTISTRATO ISOLATO PE-X |
| | ALIMENTAZIONE TERMINALI CON TUBAZIONE IN MULTISTRATO ISOLATO PE-X |
| | RADIATORE A COLONNA |
| | COPERTURA DI SICUREZZA PER RADIATORE |
| | TERMOSTATO AMBIENTE |

NOTE

- PREVEDERE SFIATI NEI PUNTI ALTI DELL' IMPIANTO E SCARICHI NEI PUNTI BASSI
- IL VALVOLAME E' DI TIPO FILETTATO FINO A Ø=1"1/2 E FLANGIATO PER DIAMETRI SUPERIORI, SALVO DIVERSA INDICAZIONE
- LE VALVOLE, I GIUNTI ED I FILTRI HANNO DIAMETRO NON INFERIORE ALLE TUBAZIONI SULLE QUALI SONO INSTALLATE, SALVO DIVERSA INDICAZIONE
- TUTTE LE TUBAZIONI METALLICHE DEVONO AVERE IL COLLEGAMENTO EQUIPOTENZIALE REALIZZATO SECONO NORME CEI 64/8 TRAMITE CAVALLOTTI GIALLO/VERDE S=6 mmq
- TUBAZIONI:
 - * ACQUA CALDA:
 - IN CENTRALE: IN ACCIAIO NERO MANNESMAN S.S. UNI 10255 SERIE NORMALE
 - RETI PRINCIPALI: IN ACCIAIO NERO MANNESMAN S.S. UNI 10255 SERIE NORMALE O IN POLIPROPILENE A SALDARE
 - COLLEGAMENTO RADIATORI: IN MULTISTRATO PREISOLATO CON COIBENTE A CELLULE CHIUSE, SPESSORE A NORMA D.P.R. 412/93



Regione Basilicata - Provincia di Potenza
Comune di
PATERNO

| | | | | | |
|-----------|------------|---------------------------------|---------------|---------------|---------------|
| 00 | 18/06/2020 | PROGETTO DEFINITIVO - ESECUTIVO | Ing. Barletta | Ing. De Falco | Ing. De Falco |
| Revisione | Data | Descrizione | Redatto | Verificato | Approvato |

| | | |
|--|---|---|
| Committente/RUP Comune di PATERNO (PZ) Responsabile U.T. e R.U.P. Geom. Alessandro M. SPOLIDORO | Contractor MEG progettazioni s.r.l. Società di ingegneria | Il Progettista Ing. Michele De Falco |
|--|---|---|

PROGETTO DEFINITIVO - ESECUTIVO

LAVORI DI COSTRUZIONE DELLA SCUOLA MATERNA
NEL COMUNE DI PATERNO

| | | | | | |
|----------|--------|-----|--|--|--|
| ALLEGATO | 008-IM | 8.2 | Impianti meccanici Schema topografico dell'impianto termico | | |
|----------|--------|-----|--|--|--|

| | | | | |
|----------|---------------------------------------|---------|-------------|---------------|
| COMMESSA | Document N. MEG-13.2020-PE01-008.2-IM | Rev. 00 | Scala 1:100 | Format:A1 |
| 13.2020 | | | | Foglio 1 di 1 |